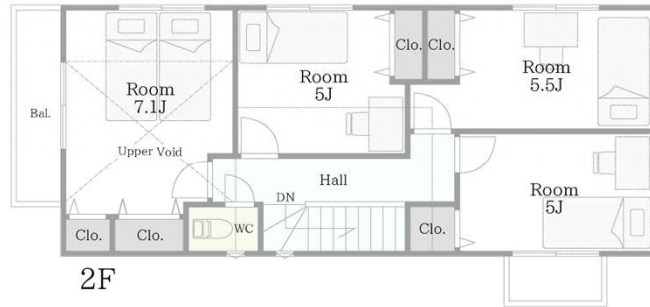
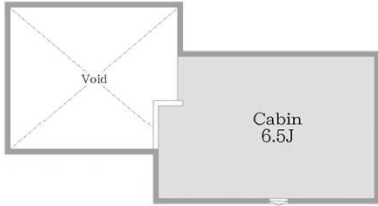


D's court	No.1-2 区画	4LDK+SIC+PANTRY+CABIN	
西横浜	敷地面積	128.91㎡	延床面積 99.36㎡



Pick up

- ・リビングにファミリークロークを設置
- ・主寝室勾配天井×上部に小屋裏収納設置
- ・エントランスに大型シューズクローク設置

ファミリークローク兼パントリー

option



ご家族での共有物は身近な場所にしまっておきたい。。。そんな願いを叶えるファミリークローク。
リビングに設置することで、わざわざ遠いお部屋に取りにいかなくとも、さっと出せてさっとしまえる便利なスペース。

ファミリークローク：5.0万円～（扉なし、稼働棚のみの設置の場合）



家具設置例
床暖房配置例

CL=クローゼット SIC=シューズインクローク WIC=ウォークインクローゼット Ent=エントランス WC=トイレ

※あくまでも参考になりますので、プランはお客様自身でご自由にお決め頂けます
※参考プラン図面を基に描き起こした、イメージ画像になります
※間取りは、オプションを多数含むプランとなります
※外構・植栽は、オプションを含むプランとなります
※上記画像は施工例の画像となります
※オプション価格は形状不明の為概算となります、また、情勢の変化によりオプション価格が変動する可能性もございます

D's court	No.1-4	4LDK+SIC+PANTRY+CABIN	
西横浜	区画	敷地面積 106.94㎡	延床面積 99.67㎡



Pick up

- ・主寝室上部は勾配天井により、広々空間
さらにロフトを完備
- ・エントランスシューズクロークは、ホールと土間両方から入れる
ツーイン仕様です



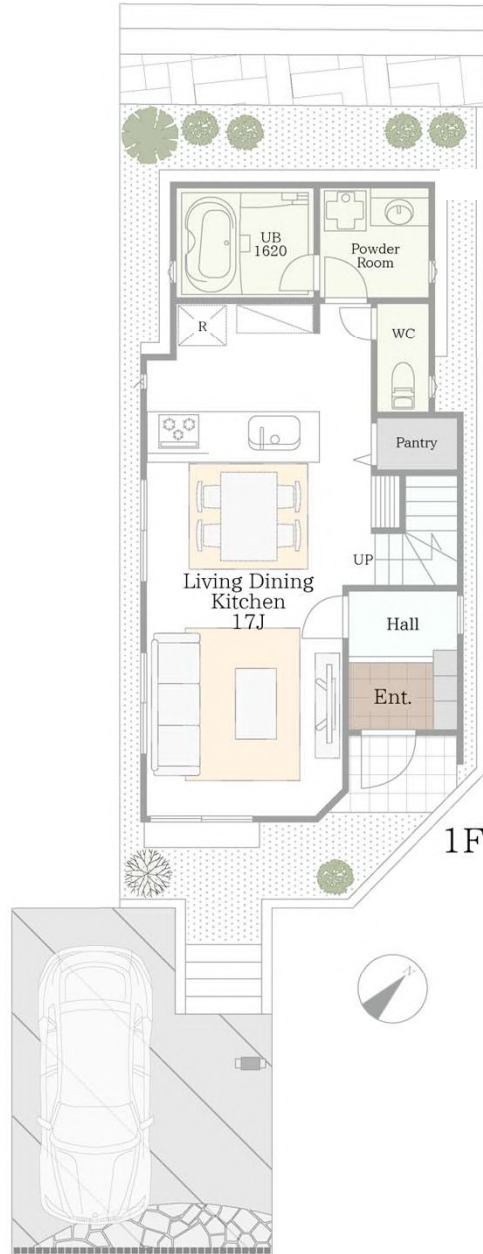
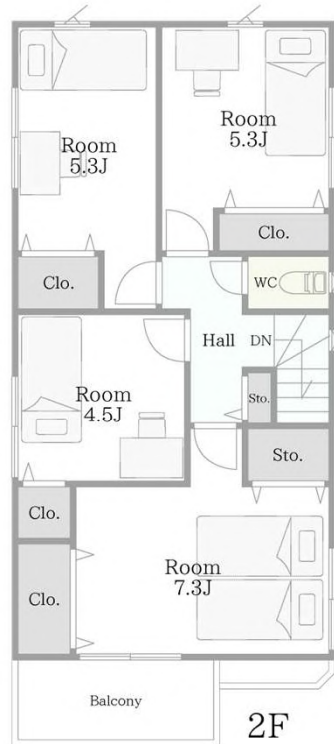
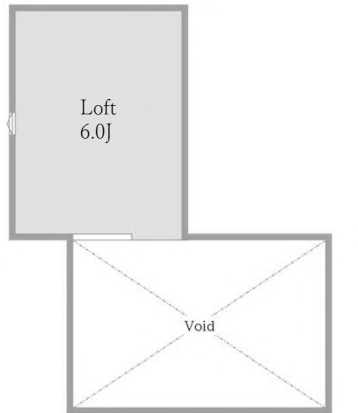
2か所から出入り可能なウォークスルー・シューズクローク。ご家族の靴の脱ぎ履きはシューズクローク内を利用し、玄関ホールを常にきれいに使うことができ、ゲストを招く際の家事の負担軽減にもつながります。

棚造作（フィルフィット）：11万円～

CL=クローゼット SIC=シューズインクローック WIC=ウォークインクローゼット Ent=エントランス WC=トイレ

※あくまでも参考になりますので、プランはお客様自身でご自由にお決め頂けます
 ※参考プラン図面に基に描き起こした、イメージ画像になります
 ※間取りは、オプションを多数含むプランとなります
 ※外構・植栽は、オプションを含むプランとなります
 ※上記画像は施工例の画像となります
 ※オプション価格は形状不明の為概算となります、また、情勢の変化によりオプション価格が変動する可能性もございます

D's court		No.1-6		4LDK+PANTRY+CABIN	
西横浜		区画	敷地面積	延床面積	
			103.04㎡	94.71㎡	



家具設置例
床暖房配置例

Pick up

- ・主寝室に2か所の収納を設置
使い分けが可能な便利な収納、収納力も抜群。
- ・主寝室上部は勾配天井により、広々空間

option

キッチンアレンジ



標準のフルオープンキッチンをベースに、カッパボードを設置し、高級感のある光沢素材の面材に変更。キッチントップを大理石としてさらに、コンロ側面にはタイルによるデザインを施しました。

空間アレンジパッケージ価格：80万円

CL=クローゼット SIC=シューズインクローク WIC=ウォークインクローゼット Ent=エントランス WC=トイレ

※あくまでも参考になりますので、プランはお客様自身でご自由にお決め頂けます
 ※参考プラン図面を基に描き起こした、イメージ画像になります
 ※間取りは、オプションを多数含むプランとなります
 ※外構・植栽は、オプションを含むプランとなります
 ※上記画像は施工例の画像となります
 ※オプション価格は形状不明の為概算となります、また、情勢の変化によりオプション価格が変動する可能性もございます

D's court	No.1-8	4LDK+CABIN	
西横浜	区画	敷地面積 109.58㎡	延床面積 99.36㎡

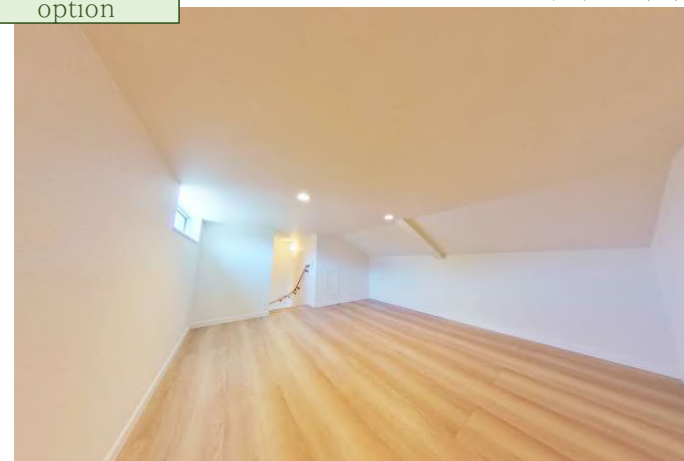


Pick up

- ・3階層のステップキャビン（小屋裏収納）は
広々9.5畳大の大きさ。

お子様の遊びスペースとしても大いに活用可能な広さです
ステップキャビン

option



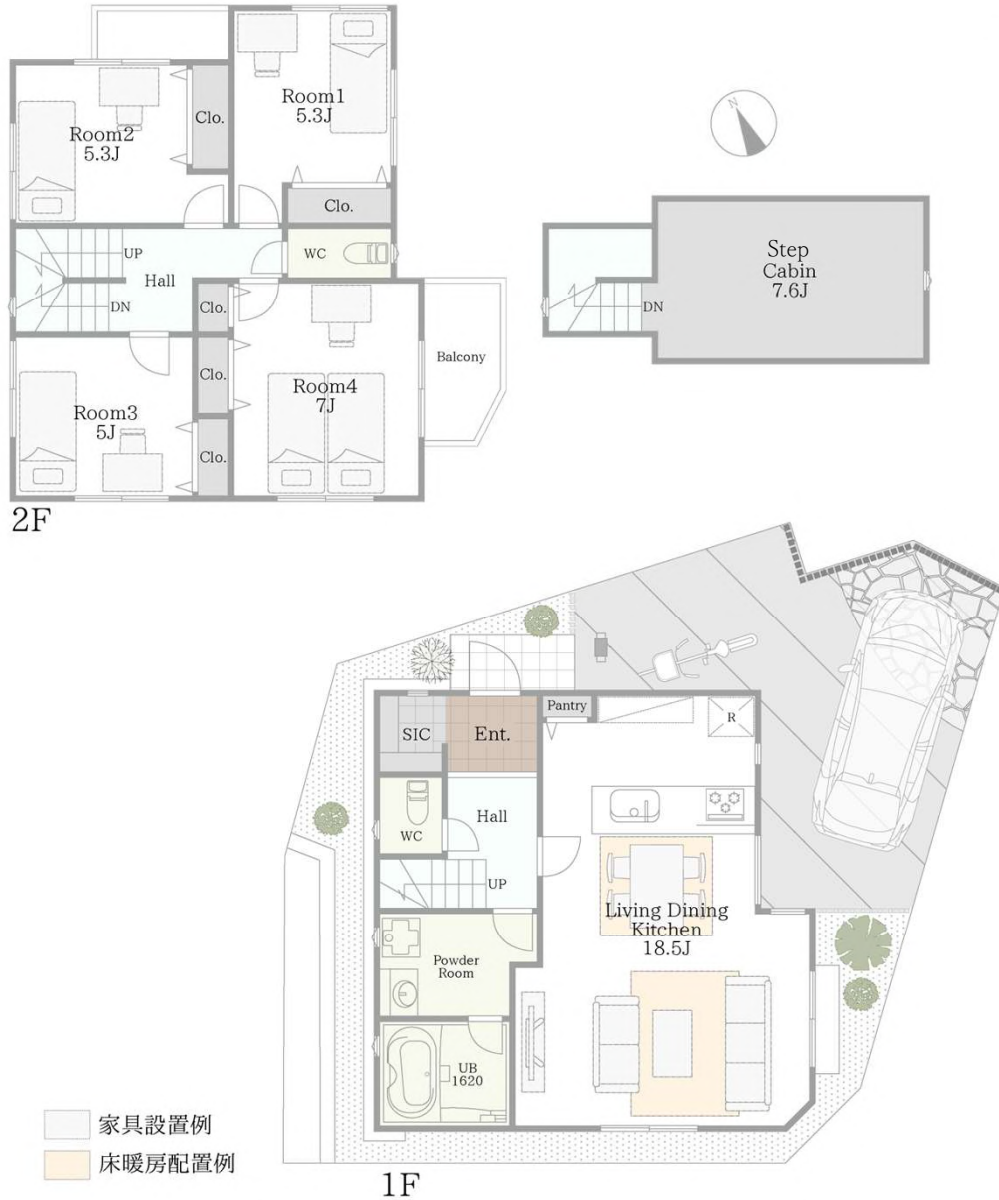
小屋裏スペースを活用したステップキャビン。
通常の階段で3階層部分に上がることができ、重たいものなどを運ぶのにも安全かつ楽々移動可能です。
1.4m高のスペースによりお子様の遊び場としても活用可能。
シアタールームにもおすすめです。

一式：49.5万～（固定式階段：31万＋小屋裏収納：18.5万／1坪）
※標準面積内の延べ床面積を利用した場合の概算になります

CL=クローゼット SIC=シューズインクローック WIC=ウォークインクローゼット Ent=エントランス WC=トイレ

※あくまでも参考になりますので、プランはお客様自身でご自由にお決め頂けます
※参考プラン図面を基に描き起こした、イメージ画像になります
※間取りは、オプションを多数含むプランとなります
※外構・植栽は、オプションを含むプランとなります
※上記画像は施工例の画像となります
※オプション価格は形状不明の為概算となります、また、情勢の変化によりオプション価格が変動する可能性もございます

D's court	No.1-10	4LDK+SIC+PANTRY+CABIN	
西横浜	区画	敷地面積 100.39m ²	延床面積 100.09m ²



Pick up

- ・ 駐車スペース+駐輪スペースを確保可能な敷地形状です
- ・ リビング18.5帖ほど確保、広々空間です

option

カップボード+背面収納



ご家族でのキッチン背面にカップボードや高さのある食器棚を設置。キッチンと同一のメーカーで合わせれば一体感のあるまとまったキッチンとなります。収納の種類も豊富でご家族構成や使い勝手によってお選びいただけるオプションとなります。

カップボード：21万円～（形状により異なります）

CL=クローゼット SIC=シューズインクロー WIC=ウォークインクローゼット Ent=エントランス WC=トイレ

※あくまでも参考になりますので、プランはお客様自身でご自由にお決め頂けます
 ※参考プラン図面を基に描き起こした、イメージ画像になります
 ※間取りは、オプションを多数含むプランとなります
 ※外構・植栽は、オプションを含むプランとなります
 ※上記画像は施工例の画像となります
 ※オプション価格は形状不明の為概算となります、また、情勢の変化によりオプション価格が変動する可能性もございます

D's court	No.1-11	4LDK+SIC+CABIN	
西横浜	区画	敷地面積 104.70㎡	延床面積 97.19㎡



Pick up

- ・バスルーム1.25坪のゆったりサイズが標準
- ・3F層に固定式階段で楽々登れるステップキャビン（小屋裏収納）を採用。



床暖房は、赤ちゃんからお年寄りまでご家族に快適な住環境を作り出す理想的な暖房器具です。

発熱効率が良いから温度ムラが少なく省エネにもなります。また、足元からじんわりと温めてくれるためエアコンよりも健康的な電気器具となります。

床暖房：25万円～（電気式床暖房を採用した場合）

CL=クローゼット SIC=シューズインクローク WIC=ウォークインクローゼット Ent=エントランス WC=トイレ

※あくまでも参考になりますので、プランはお客様自身でご自由にお決め頂けます

※参考プラン図面を基に描き起こした、イメージ画像になります

※間取りは、オプションを多数含むプランとなります

※外構・植栽は、オプションを含むプランとなります

※上記画像は施工例の画像となります

※オプション価格は形状不明の為概算となります、また、情勢の変化によりオプション価格が変動する可能性もございます

D's court	No.1-15	4LDK+CABIN	
西横浜	区画	敷地面積 101.17㎡	延床面積 98.95㎡

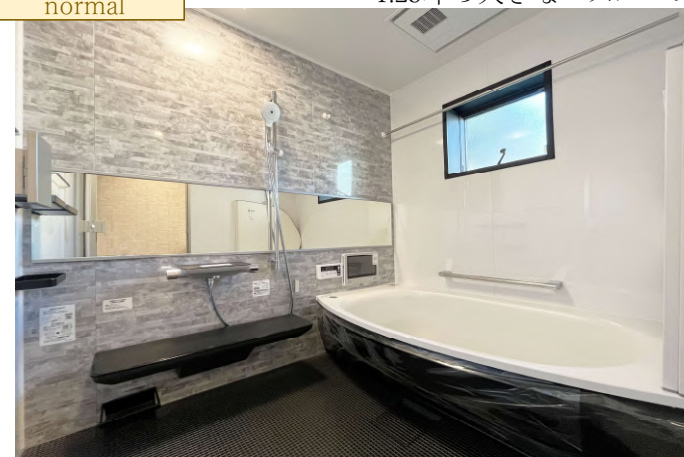


家具設置例
床暖房配置例

Pick up

- ・リビングダイニングキッチンが19.8帖。
ご家族の団らんをする場所は、広々としたスペースを確保しました。

normal 1.25坪の大きなバスルーム



標準仕様で1.25坪（1620）の広々としたスペースを持つバスルーム。一日の疲れを優しく癒してくれる場所です。バスタブも広く、中にベンチがある形状にしており、お子様が一人で浴槽に入ることも可能です。テレビ、浴室乾燥機標準装備。

CL=クローゼット SIC=シューズインクローク WIC=ウォークインクローゼット Ent=エントランス WC=トイレ

※あくまでも参考になりますので、プランはお客様自身でご自由にお決め頂けます
 ※参考プラン図面に基に描き起こした、イメージ画像になります
 ※間取りは、オプションを多数含むプランとなります
 ※外構・植栽は、オプションを含むプランとなります
 ※上記画像は施工例の画像となります
 ※オプション価格は形状不明の為概算となります、また、情勢の変化によりオプション価格が変動する可能性もございます