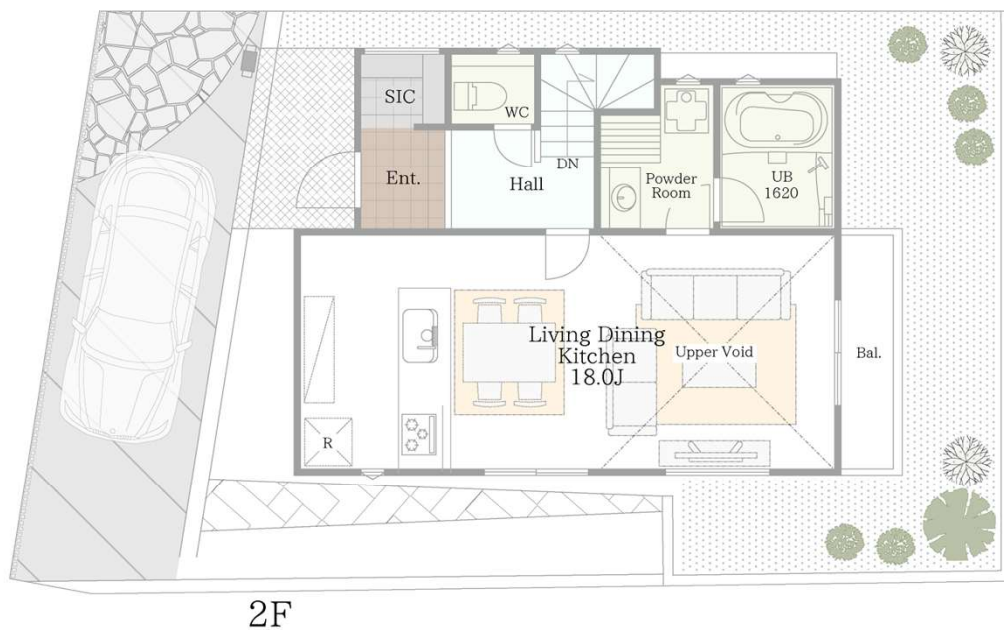
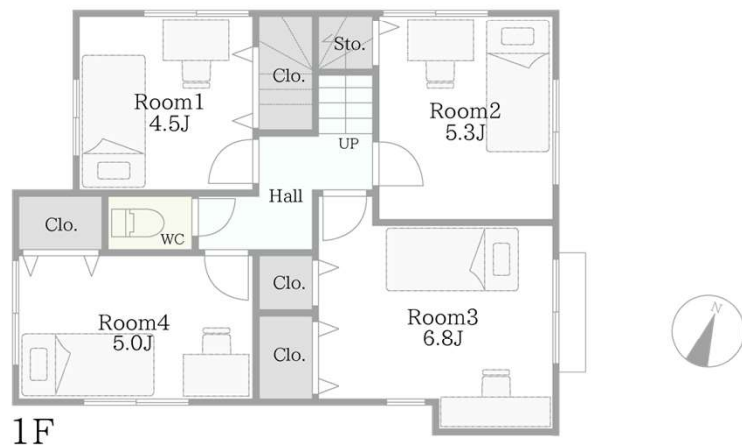
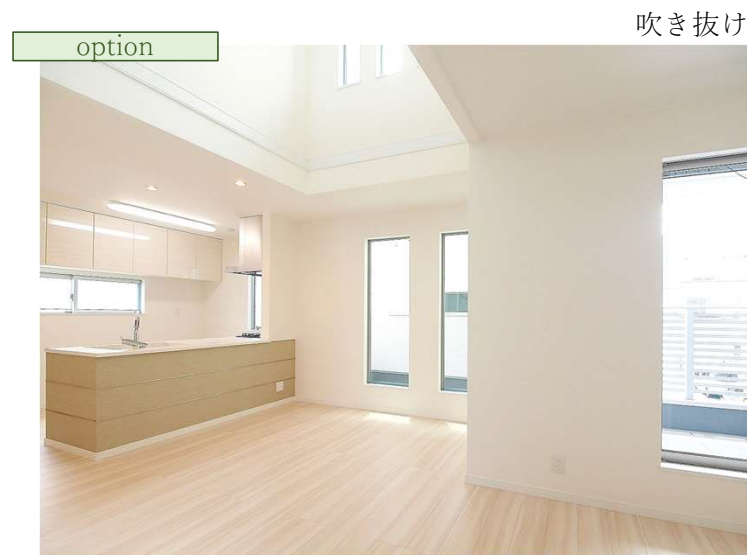


D's court	No.3-1	4LDK+SIC	
玉川学園2	区画	敷地面積 126.81㎡	延床面積 95.22㎡



家具設置例  
床暖房配置例

### Pick up



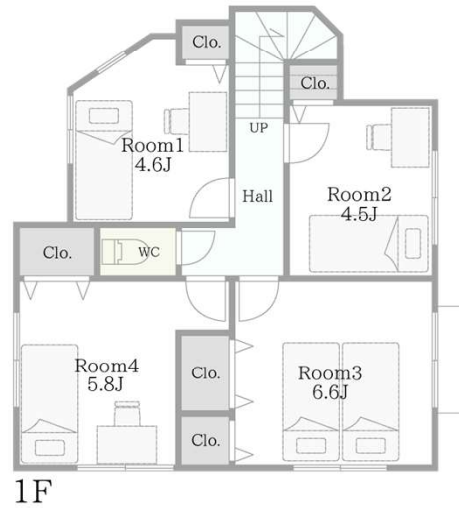
リビングに吹き抜けアレンジを加えることで得られる開放感。高窓も合わせて採用することで採光もよく採れて、光あふれる開放空間のリビングとなるでしょう。

天井吹き抜け：4.8万円/1㎡

CL=クローゼット SIC=シューズインクローク WIC=ウォークインクローゼット Ent=エントランス WC=トイレ

※上記間取りは、図面を基に描き起こしたもので、実際とは異なる場合があります。  
また、施工上の理由及び改良の為、変更する場合がございます  
※上記画像は施工例となります  
※デッキ、駐車場などの外構は計画段階につき、オプションを含む施工例となります  
※間取りの仕様を変更する場合がございます。弊社仕様書を優先いたします

D's court	No.3-3	4LDK+SIC	
玉川学園2	区画	敷地面積 135.42㎡	延床面積 94.29㎡



1F



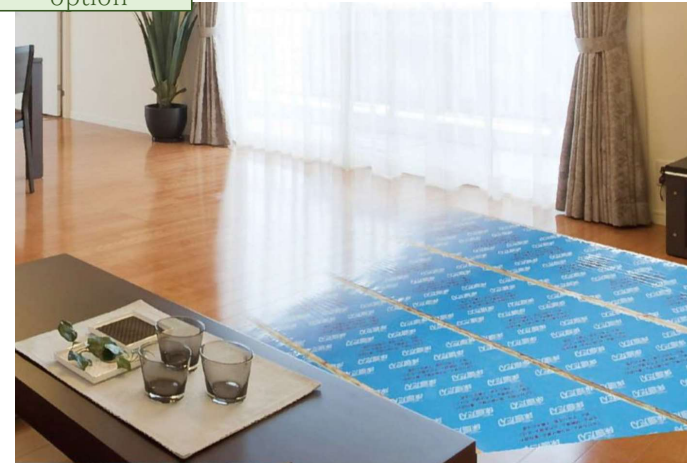
2F

- 家具設置例
- 床暖房配置例

## Pick up

option

床暖房



床暖房は、赤ちゃんからお年寄りまでご家族に快適な住環境を作り出す理想的な暖房器具です。

発熱効率が良いから温度ムラが少なく省エネにもなります。また、足元からじんわりと温めてくれるためエアコンよりも健康的な電気器具となります。

床暖房：25万円～（電気式床暖房を採用した場合）

CL=クローゼット SIC=シューズインクローク WIC=ウォークインクローゼット Ent=エントランス WC=トイレ

※上記間取りは、図面を基に描き起こしたもので、実際とは異なる場合があります。

また、施工上の理由及び改良の為、変更する場合がございます

※上記画像は施工例となります

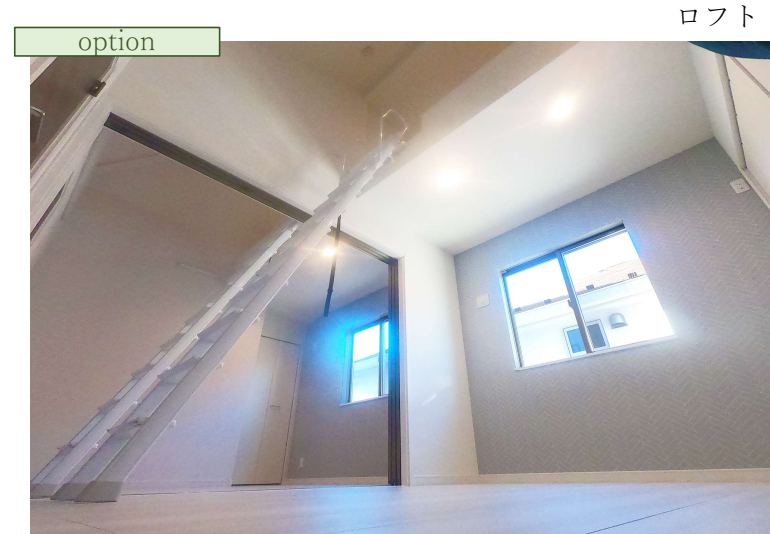
※デッキ、駐車場などの外構は計画段階につき、オプションを含む施工例となります

※間取りの仕様を変更する場合がございます。弊社仕様書を優先いたします

D's court	No.4-1	4LDK+SIC+WIC+LOFT	
玉川学園2	区画	敷地面積 129.23㎡	延床面積 99.36㎡



### Pick up



ロフト

2Fの天井小屋裏のデッドスペースを活用したロフト。勾配天井も相まって、お部屋の開放感も得られます。布団を敷けるほどのスペースを確保すれば、洋室に大きなベッドスペースを取ることなく過ごせるため広々と利用可能です。近年では、災害用の物資や非常食などのストックのスペースとしても設置する方も増えております。

- 1坪：20万～
- ※別途収納ハシゴ7.3万が必要となります
- ※別途勾配天井 4.5万円/㎡が必要となります

CL=クローゼット SIC=シューズインクローク WIC=ウォークインクローゼット Ent=エントランス WC=トイレ

※上記間取りは、図面を基に描き起こしたもので、実際とは異なる場合があります。  
 また、施工上の理由及び改良の為、変更する場合がございます  
 ※上記画像は施工例となります  
 ※デッキ、駐車場などの外構は計画段階につき、オプションを含む施工例となります  
 ※間取りの仕様を変更する場合がございます。弊社仕様書を優先いたします

家具設置例  
 床暖房配置例

D's court	No.4-2	4LDK+SIC+LOFT	
玉川学園2	区画	敷地面積 125.93㎡	延床面積 100.20㎡



Pick up



標準のフルオープンキッチンを中心に、カップボードを設置し、高級感のある光沢素材の面材に変更。 キッチントップを大理石としてさらに、コンロ側面にはタイルによるデザインを施しました。

空間アレンジパッケージ価格：80万円

CL=クローゼット SIC=シューズインクローク WIC=ウォークインクローゼット Ent=エントランス WC=トイレ

家具設置例  
床暖房配置例

※上記間取りは、図面を基に描き起こしたもので、実際とは異なる場合があります。  
また、施工上の理由及び改良の為、変更する場合がございます  
※上記画像は施工例となります  
※デッキ、駐車場などの外構は計画段階につき、オプションを含む施工例となります  
※間取りの仕様を変更する場合がございます。弊社仕様書を優先いたします