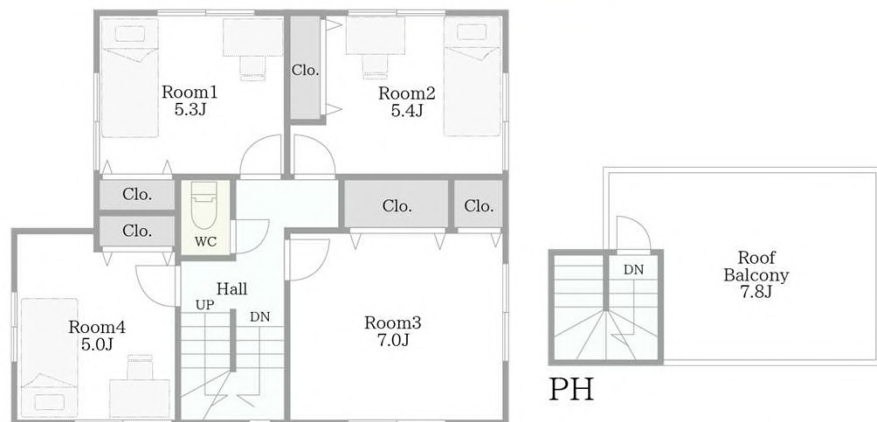


条件付土地 参考プラン

販売価格 3,100万円

D's court	No.1 区画	4LDK+SIC+ROOFBALCONY	
小机ノール3		敷地面積 128.11㎡	延床面積 102.25㎡



2F



1F

- 家具設置例
- 床暖房配置例

### Pick up

- ・3階層にスカイバルコニーを配置。
- ・エントランスに大型シューズクローゼットを設置。  
キャリーケースなどの大きなお荷物も収納可能。

option

シューズクローク



どんな家族構成でも靴の数は多いものです。  
シューズクロークはご家族の人数を選ばずに大量収納が可能な機能性・収納力に富んだ収納庫です。  
ゴルフバックやベビーカーなども収納可能。

棚造作（フィルフィット）：11万円～

CL=クローゼット SIC=シューズインクローク WIC=ウォークインクローゼット Ent=エントランス WC=トイレ

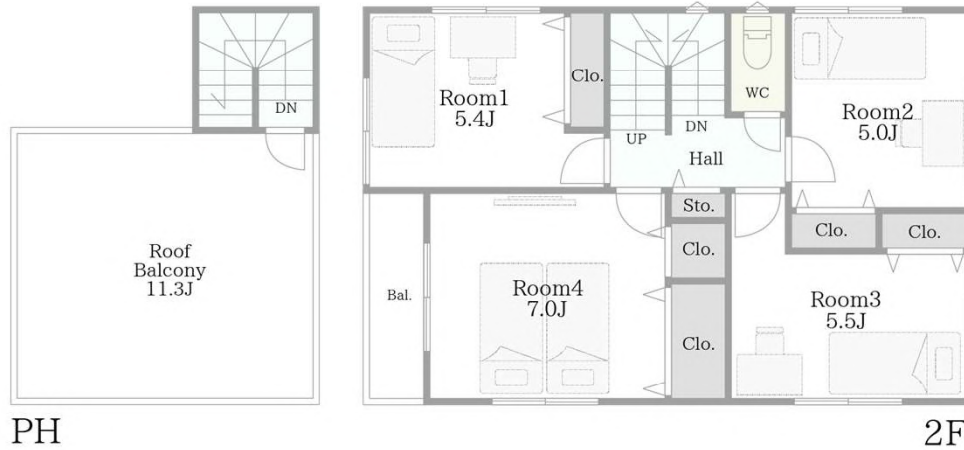
※あくまでも参考になりますので、プランはお客様自身でご自由にお決め頂けます  
 ※参考プラン図面を基に描き起こした、イメージ画像になります  
 ※間取りは、オプションを多数含むプランとなります  
 ※外構・植栽は、オプションを含むプランとなります  
 ※上記画像は施工例の画像となります  
 ※オプション価格は形状不明の為概算となります、また、情勢の変化によりオプション価格が変動する可能性もございます



販売価格 3,200万円

条件付土地 参考プラン

D's court	No.3 区画	4LDK+SIC+PANTRY+ROOFBALCONY	
小机ノール3		敷地面積 133.52m <sup>2</sup>	延床面積 103.08m <sup>2</sup>



PH

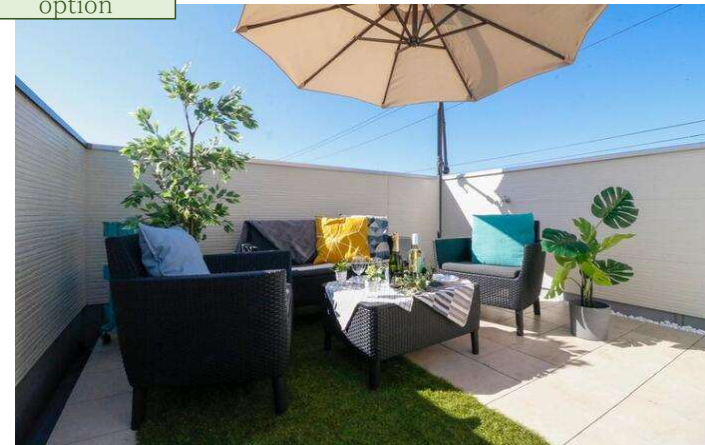
2F

## Pick up

- ・3階層に11帖超のスカイバルコニーを設置。  
様々な用途で利用可能。
- ・エントランスにシューズインクロークを配置。

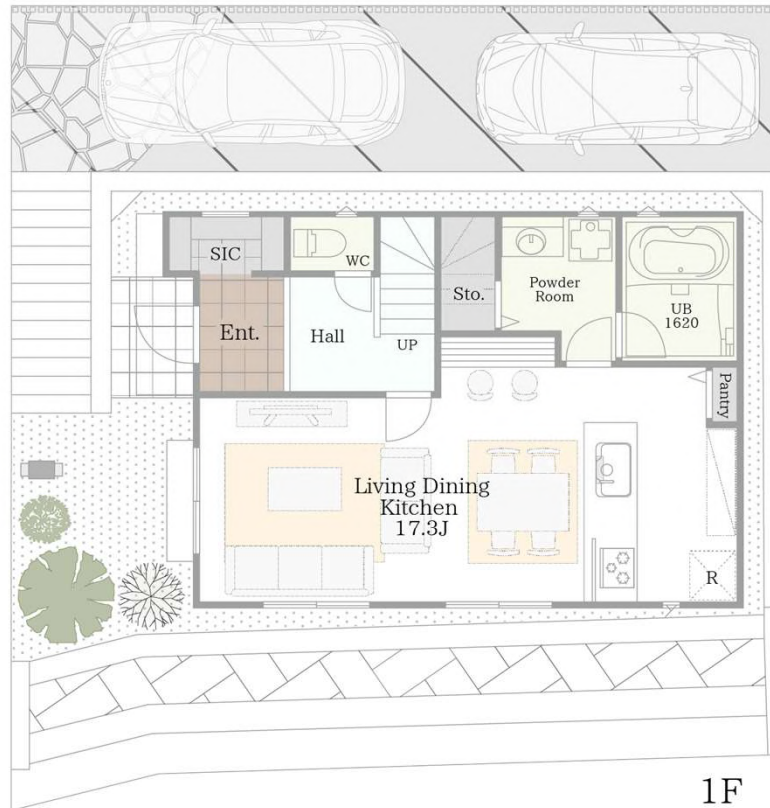
スカイバルコニー

option



人目を気にせずお庭代わりに使用可能なスカイバルコニー。プライベート感が充実したその場所では、バーベキューで楽しんだりお酒を飲みながら黄昏たりと、自由自在。スロップシンクを取り付ければ水道も使える「第二のリビング」としても活用可能です。

一式：100万～（標準内のバルコニー面積・延べ床面積を利用した場合）



1F

- 家具設置例
- 床暖房配置例

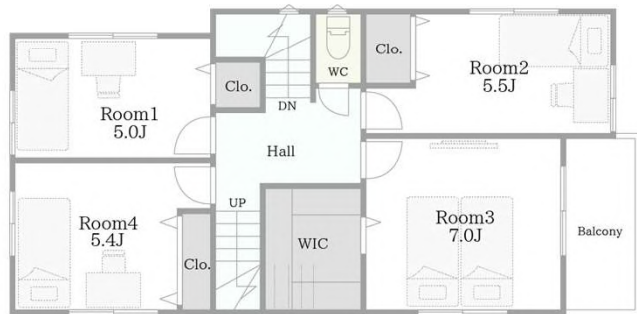
CL=クローゼット SIC=シューズインクローク WIC=ウォークインクローゼット Ent=エントランス WC=トイレ

※あくまでも参考になりますので、プランはお客様自身でご自由にお決め頂けます  
 ※参考プラン図面を基に描き起こした、イメージ画像になります  
 ※間取りは、オプションを多数含むプランとなります  
 ※外構・植栽は、オプションを含むプランとなります  
 ※上記画像は施工例の画像となります  
 ※オプション価格は形状不明の為概算となります、また、情勢の変化によりオプション価格が変動する可能性もございます

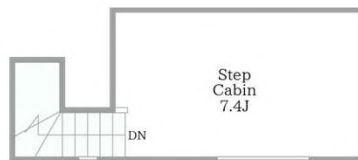
D's court	No.4 区画	4LDK+PANTRY+WORKSPACE+STEP CABIN	
小机ノール3		敷地面積 137.74m <sup>2</sup>	延床面積 109.71m <sup>2</sup>



1F



2F



- 家具設置例
- 床暖房配置例

## Pick up

- ・大型キッチンパントリーと主寝室WICのある暮らし

日用品の収納からご家族の衣類の収納を大型収納にひとまとめに  
収納可能な便利な暮らしが可能です

パントリー



キッチン裏にパントリーを設置。  
キッチンにしながら、家事の合間にちょっと一息つけるようなデスクを造  
作し、くつろぎ空間を演出。コの字型のパントリーも使い勝手抜群でリビ  
ングから見えない作りにしており、生活感を感じさせないキッチンです。

一式：25万～（稼働棚、造作カウンター）

CL=クローゼット SIC=シューズインクローック WIC=ウォークインクローゼット Ent=エントランス WC=トイレ

※上記間取りは、図面を基に描き起こしたもので、実際とは異なる場合があります。  
また、施工上の理由及び改良の為、変更する場合がございます  
※上記画像は施工例となります  
※デッキ、駐車場などの外構は計画段階につき、オプションを含む施工例となります  
※間取りの仕様を変更する場合がございます。弊社仕様書を優先いたします

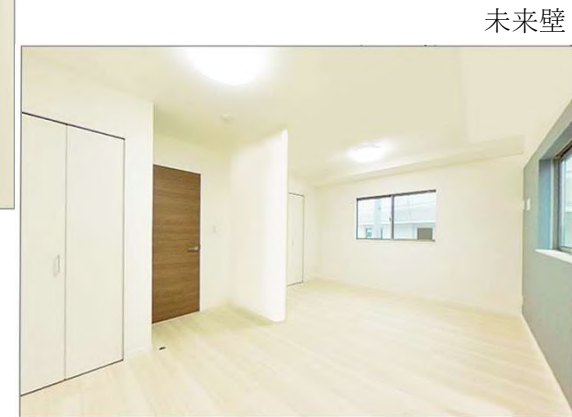
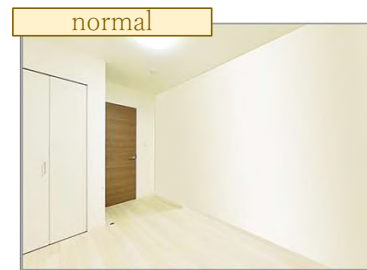
D's court	No.5 区画	4LDK+SIC+STEP+CABIN	
小机ノール3		敷地面積 134.29㎡	延床面積 99.47㎡



### Pick up

- ・2階洋室に未来壁を採用。
- ・3階層にステップキャビンを配置。

固定式階段で昇り降りができるため、大きなお荷物も  
楽々移動可能。



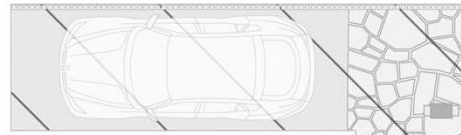
未来壁は、洋室を二つつなげて、広めの洋室を確保する、子育て世代のご家庭には非常に有効なプランニングの手法です。  
将来的にお子様が増えたり、収納部屋を設けたい場合にリフォームで壁を造作することが可能です。5.0畳ほどの洋室でも、2部屋合わされば10帖の広々としたスペースになり、第二のリビングとしてもご活用いただけます。

CL=クローゼット SIC=シューズインクローック WIC=ウォークインクローゼット Ent=エントランス WC=トイレ

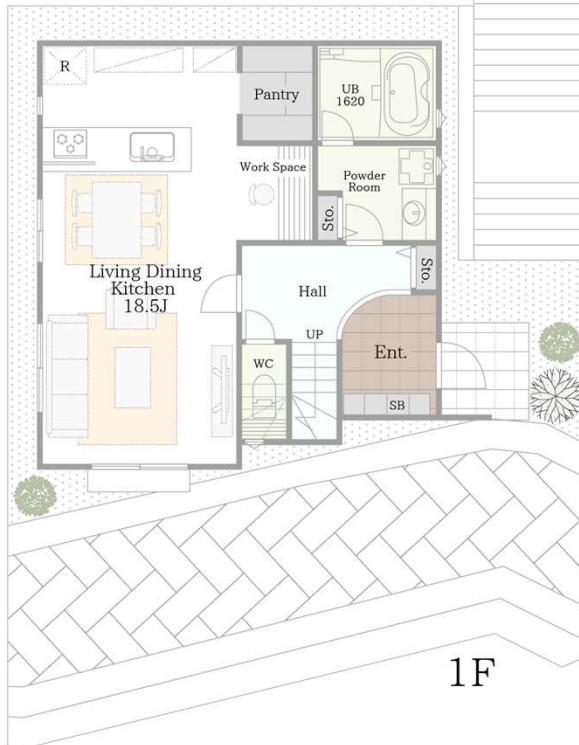
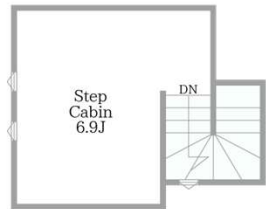
※上記間取りは、図面を基に描き起こしたもので、実際とは異なる場合があります。  
また、施工上の理由及び改良の為、変更する場合がございます  
※上記画像は施工例となります  
※デッキ、駐車場などの外構は計画段階につき、オプションを含む施工例となります  
※間取りの仕様を変更する場合がございます。弊社仕様書を優先いたします

家具設置例  
床暖房配置例

D's court	No.6 区画	4LDK+PANTRY+WORKSPACE+STEP CABIN	
小机ノール3		敷地面積 163.07㎡	延床面積 106.81㎡



2F



1F

- 家具設置例
- 床暖房配置例

## Pick up

- ・キッチン横にはパントリー、洗面室には物置を配置。  
日用品のストックが可能です。
- ・奥行きのあるリビングダイニング。キッチンアレンジを  
施し、『魅せるキッチン』の演出も。

option

キッチンアレンジ



標準のフルオープンキッチンをベースに、カップボードを設置し、高級感のある光沢素材の面材に変更。キッチントップを大理石としてさらに、コンロ側面にはタイルによるデザインを施しました。

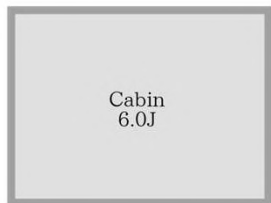
空間アレンジパッケージ価格：80万円

CL=クローゼット SIC=シューズインクロー WIC=ウォークインクローゼット Ent=エントランス WC=トイレ

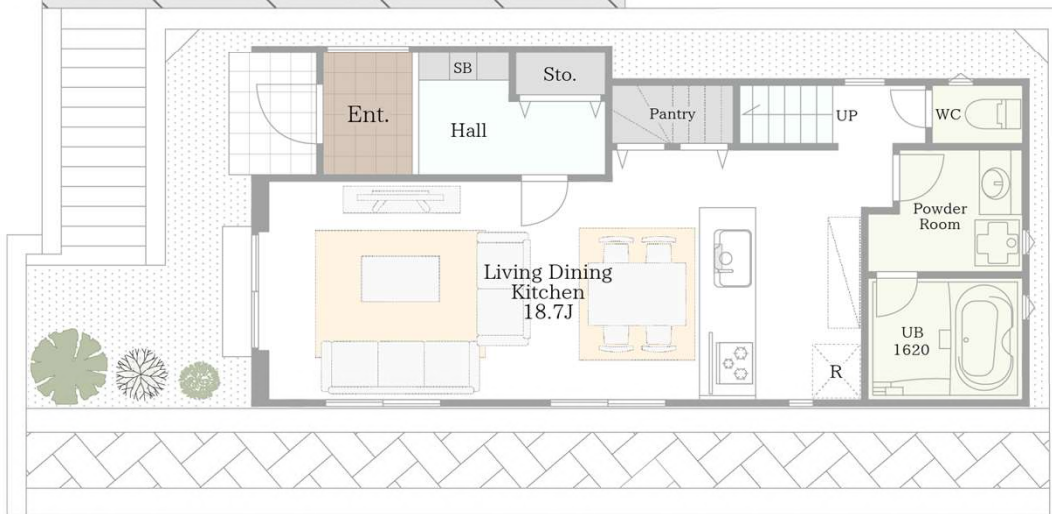
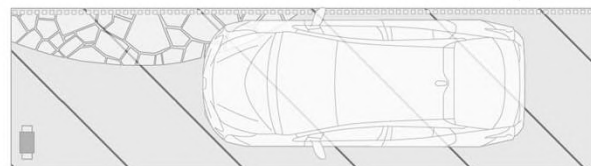
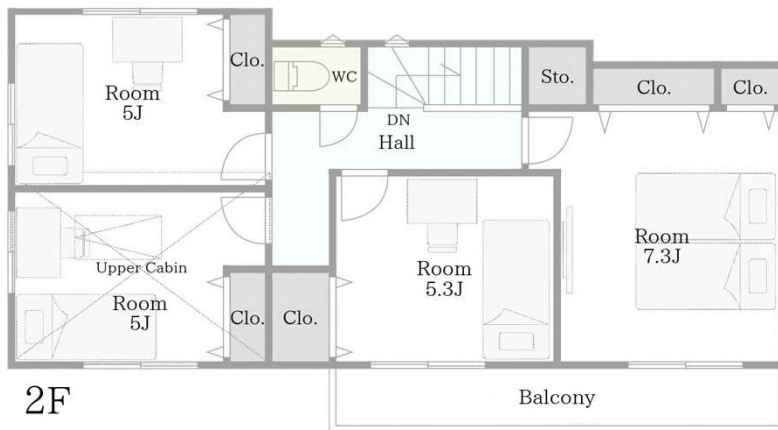
※あくまでも参考になりますので、プランはお客様自身でご自由にお決め頂けます  
 ※参考プラン図面を基に描き起こした、イメージ画像になります  
 ※間取りは、オプションを多数含むプランとなります  
 ※外構・植栽は、オプションを含むプランとなります  
 ※上記画像は施工例の画像となります  
 ※オプション価格は形状不明の為概算となります、また、情勢の変化によりオプション価格が変動する可能性もございます

条件付土地 参考プラン

販売価格 2,900万円



D's court	No.7 区画	4LDK+PANTRY+CABIN	
小机ノール3	敷地面積	125.99㎡	延床面積 100.79㎡



1F

家具設置例  
床暖房配置例

### Pick up

- ・2階南側にワイドバルコニーを設置。  
お布団などの大きな洗濯物も広々と干せます。
- ・18帖のリビングダイニングには南面に多く窓を配置。

option

カップボード+背面収納



ご家族でのキッチン背面にカップボードや高さのある食器棚を設置。キッチンと同一のメーカーで合わせれば一体感のあるまとまったキッチンとなります。収納の種類も豊富でご家族構成や使い勝手によってお選びいただけるオプションとなります。

カップボード：21万円～（形状により異なります）

CL=クローゼット SIC=シューズインクロー WC=ウォークインクローゼット Ent=エントランス WC=トイレ

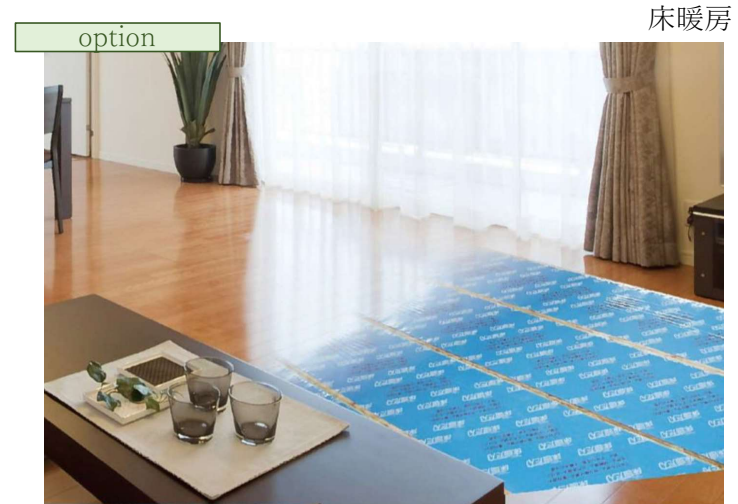
※あくまでも参考になりますので、プランはお客様自身でご自由にお決め頂けます  
 ※参考プラン図面を基に描き起こした、イメージ画像になります  
 ※間取りは、オプションを多数含むプランとなります  
 ※外構・植栽は、オプションを含むプランとなります  
 ※上記画像は施工例の画像となります  
 ※オプション価格は形状不明の為概算となります、また、情勢の変化によりオプション価格が変動する可能性もございます

D's court	No.8	4LDK+SIC+STEP CABIN	
小机ノール3	区画	敷地面積 135.18㎡	延床面積 101.85㎡



## Pick up

- ・玄関先にFIX窓を採用。玄関先から明るい印象を与えます。
- ・主寝室にウォークインクローゼットを設置。  
季節ものの収納には困りません。



床暖房は、赤ちゃんからお年寄りまでご家族に快適な住環境を作り出す理想的な暖房器具です。  
発熱効率が良いから温度ムラが少なく省エネにもなります。また、足元からじんわりと温めてくれるためエアコンよりも健康的な電気器具となります。

床暖房：25万円～（電気式床暖房を採用した場合）

CL=クローゼット SIC=シューズインクローク WIC=ウォークインクローゼット Ent=エントランス WC=トイレ

家具設置例  
床暖房配置例

※あくまでも参考になりますので、プランはお客様自身でご自由にお決め頂けます  
※参考プラン図面を基に描き起こした、イメージ画像になります  
※間取りは、オプションを多数含むプランとなります  
※外構・植栽は、オプションを含むプランとなります  
※上記画像は施工例の画像となります  
※オプション価格は形状不明の為概算となります、また、情勢の変化によりオプション価格が変動する可能性もございます



D's court	No.9	4LDK+SIC+CABIN	
小机ノール3	区画	敷地面積 178.46㎡	延床面積 99.47㎡

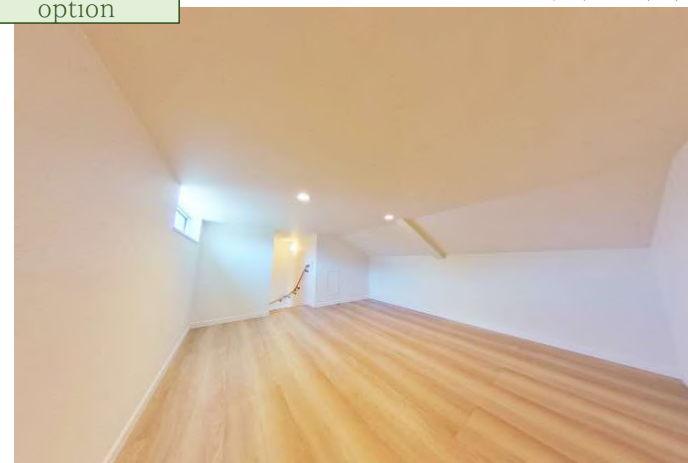


### Pick up

- ・リビングは南側、東側に窓を配置。  
午前中から明るい陽射しが差し込みます。
- ・2階南側にワイドバルコニーを配置。

### option

ステップキャビン



### 1F

小屋裏スペースを活用したステップキャビン。  
通常の階段で3階層部分に上がることができ、重たいものなどを運ぶのにも安全かつ楽々移動可能です。  
1.4m高のスペースによりお子様の遊び場としても活用可能。  
シアタールームにもおすすめです。

一式：49.5万～（固定式階段：31万＋小屋裏収納：18.5万／1坪）  
※標準面積内の延べ床面積を利用した場合の概算になります

CL=クローゼット SIC=シューズインクローク WIC=ウォークインクローゼット Ent=エントランス WC=トイレ

※あくまでも参考になりますので、プランはお客様自身でご自由にお決め頂けます  
※参考プラン図面を基に描き起こした、イメージ画像になります  
※間取りは、オプションを多数含むプランとなります  
※外構・植栽は、オプションを含むプランとなります  
※上記画像は施工例の画像となります  
※オプション価格は形状不明の為概算となります、また、情勢の変化によりオプション価格が変動する可能性もございます

家具設置例  
床暖房配置例

条件付土地 参考プラン

販売価格 3,300万円

D's court	No.10	4LDK+PANTRY+CABIN	
小机ノール3	区画	敷地面積 197.51m <sup>2</sup>	延床面積 100.61m <sup>2</sup>

### Pick up

- ・リビングダイニングにワークスペースを確保。
- ・20帖超えのリビングダイニング、リビングアレンジを採用しても◎



リビングにワークスペースを置くことで、家事をしながらお子様の勉強のサポートなども可能です。仕切りを作れば、個室の様に使っていただけるため、ホッと一息つく息抜きスペースにも最適です。

ワークカウンター造作：11万円～

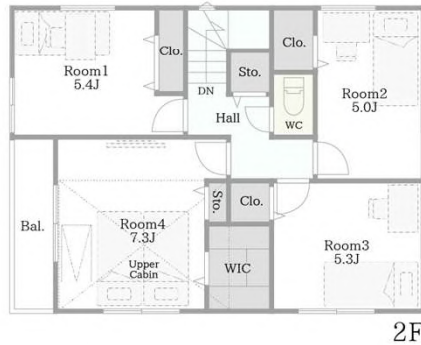
CL=クローゼット SIC=シューズインクロー WIC=ウォークインクローゼット Ent=エントランス WC=トイレ

※あくまでも参考になりますので、プランはお客様自身でご自由にお決め頂けます  
 ※参考プラン図面を基に描き起こした、イメージ画像になります  
 ※間取りは、オプションを多数含むプランとなります  
 ※外構・植栽は、オプションを含むプランとなります  
 ※上記画像は施工例の画像となります  
 ※オプション価格は形状不明の為概算となります、また、情勢の変化によりオプション価格が変動する可能性もございます

D's court	No.11 区画	4LDK+SIC+WORKSPACE+WIC+CABIN	
小机ノール3		敷地面積 149.10㎡	延床面積 100.19㎡

## Pick up

- ・玄関先にはシューズクローゼットとストレージを採用。  
外で使用するものを室内に入れずに収納することができます。



2F



1F

normal

1.25坪の大きなバスルーム



標準仕様で1.25坪（1620）の広々としたスペースを持つバスルーム。一日の疲れを優しく癒してくれる場所です。バスタブも広く、中にベンチがある形状にしており、お子様が一人で浴槽に入ることも可能です。テレビ、浴室乾燥機標準装備。

家具設置例  
床暖房配置例

CL=クローゼット SIC=シューズインクローク WIC=ウォークインクローゼット Ent=エントランス WC=トイレ

※あくまでも参考になりますので、プランはお客様自身でご自由にお決め頂けます  
 ※参考プラン図面を基に描き起こした、イメージ画像になります  
 ※間取りは、オプションを多数含むプランとなります  
 ※外構・植栽は、オプションを含むプランとなります  
 ※上記画像は施工例の画像となります  
 ※オプション価格は形状不明の為概算となります、また、情勢の変化によりオプション価格が変動する可能性もございます