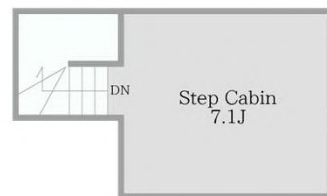


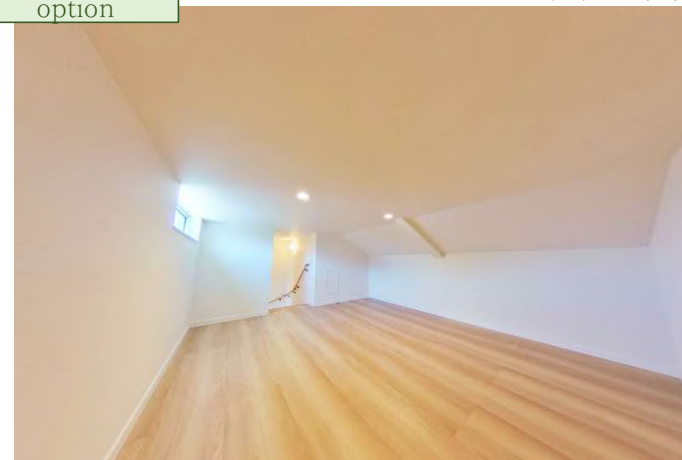
D's court	No.3-1	4LDK+SIC+PANTRY+STEP CABIN	
小机シュッド2期	区画	敷地面積 155.22m <sup>2</sup>	延床面積 102.68m <sup>2</sup>

## Pick up



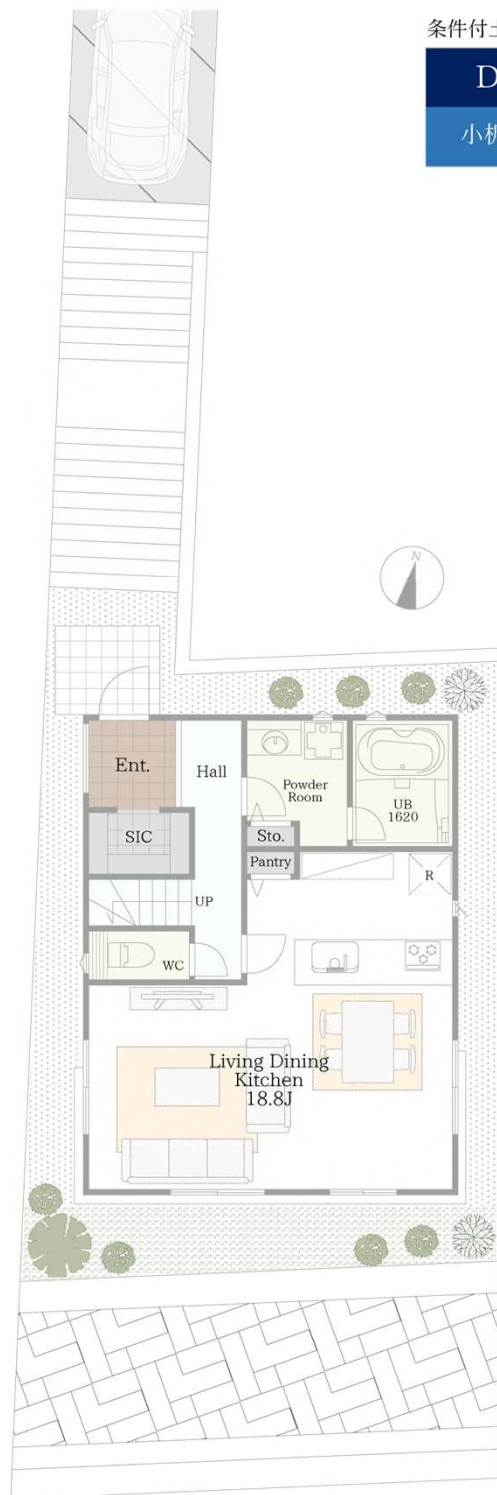
option

ステップキャビン



小屋裏スペースを活用したステップキャビン。  
通常の階段で3階層部分に上がることができ、重たいものなどを運ぶのにも安全かつ楽々移動可能です。  
1.4m高のスペースによりお子様の遊び場としても活用可能。  
シアタールームにもおすすめです。

一式：49.5万～（固定式階段：31万＋小屋裏収納：18.5万／1坪）  
※標準面積内の延べ床面積を利用した場合の概算になります



1F

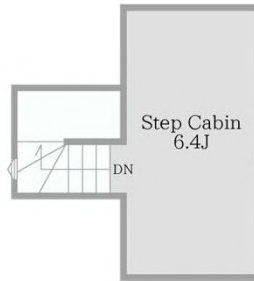
2F

家具設置例  
床暖房配置例

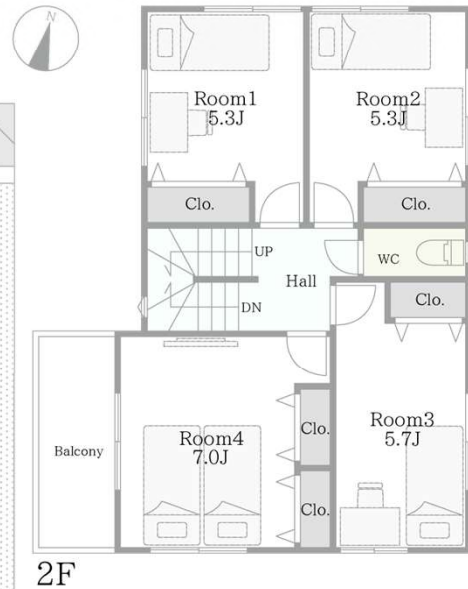
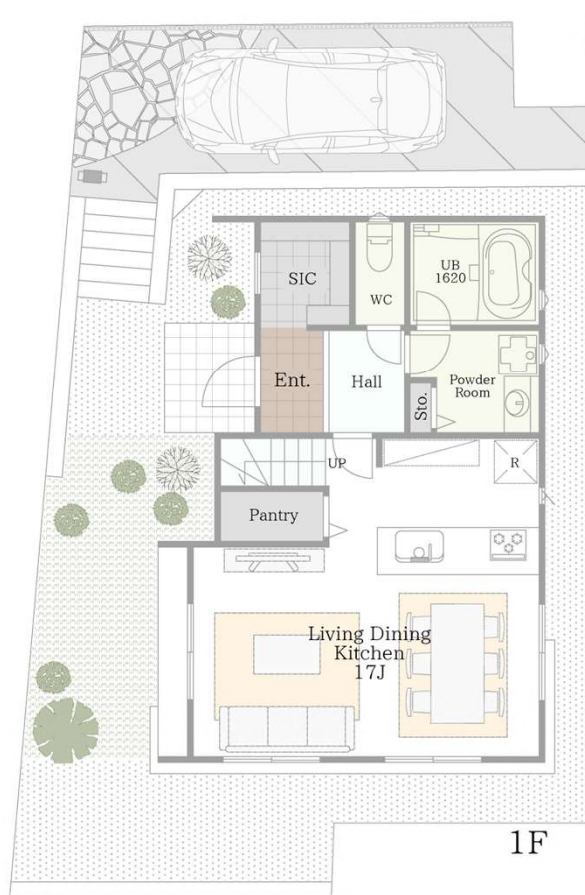
CL=クローゼット SIC=シューズインクローク WIC=ウォークインクローゼット Ent=エントランス WC=トイレ

※上記間取りは、図面を基に描き起こしたもので、実際とは異なる場合があります。  
また、施工上の理由及び改良の為、変更する場合がございます  
※上記画像は施工例となります  
※デッキ、駐車場などの外構は計画段階につき、オプションを含む施工例となります  
※間取りの仕様を変更する場合がございます。弊社仕様書を優先いたします

D's court	No.3-2 区画	4LDK+SIC+PANTRY+STEP+CABIN	
小机シュッド2期		敷地面積 125.50㎡	延床面積 100.19㎡



### Pick up



option

ガーデンアレンジ



お庭スペースを広く確保することで、過ごしやすく自分好みのお庭アレンジが愉しめます。ガーデニングをするもよし、テーブルや椅子を置いてBBQなども愉しめたりなど使い方は自由自在です。

【外構一例】芝貼：5500円/1㎡ ウッドデッキ：36万～ (3m×2m)  
 タイル貼：3万円/1㎡

家具設置例  
 床暖房配置例

CL=クローゼット SIC=シューズインクローク WIC=ウォークインクローゼット Ent=エントランス WC=トイレ

※上記間取りは、図面を基に描き起こしたもので、実際とは異なる場合があります。  
 また、施工上の理由及び改良の為、変更する場合がございます  
 ※上記画像は施工例となります  
 ※デッキ、駐車場などの外構は計画段階につき、オプションを含む施工例となります  
 ※間取りの仕様を変更する場合がございます。弊社仕様書を優先いたします

D's court	No.3-3	4LDK+SIC+STEP CABIN	
小机シュッド2期	区画	敷地面積 125.82㎡	延床面積 100.09㎡



## Pick up

option

シューズクローク



どんな家族構成でも靴の数は多いものです。  
シューズクロークはご家族の人数を選ばずに大量収納が可能な機能性・収納力に富んだ収納庫です。  
ゴルフバックやベビーカーなども収納可能。

棚造作（フィルフィット）：11万円～

家具設置例  
床暖房配置例

CL=クローゼット SIC=シューズインクローク WIC=ウォークインクローゼット Ent=エントランス WC=トイレ

※上記間取りは、図面を基に描き起こしたもので、実際とは異なる場合があります。  
また、施工上の理由及び改良の為、変更する場合がございます  
※上記画像は施工例となります  
※デッキ、駐車場などの外構は計画段階につき、オプションを含む施工例となります  
※間取りの仕様を変更する場合がございます。弊社仕様書を優先いたします

D's court		4LDK+PANTRY+CABIN	
小机シュッド2期	No.3-5 区画	敷地面積 125.79㎡	延床面積 99.36㎡



## Pick up

option



パントリー×ミセスコーナー

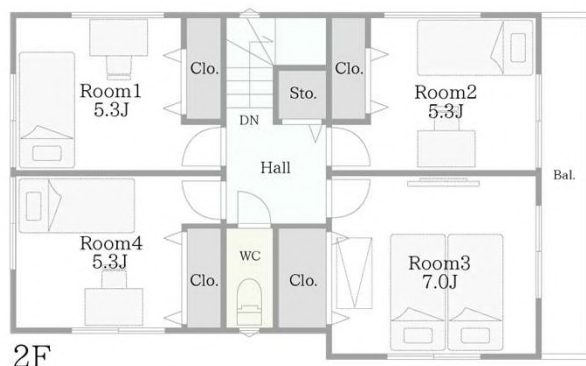


キッチン裏にパントリーとミセスコーナーを設置。  
キッチンにいながら、家事の合間にちょっと一息つけるようなデスクを造作し、くつろぎ空間を演出。コの字型のパントリーも使い勝手抜群でリビングから見えない作りになっており、生活感を感じさせないキッチンです。

一式：25万～（稼働棚、造作カウンター）

CL=クローゼット SIC=シューズインクローク WIC=ウォークインクローゼット Ent=エントランス WC=トイレ

※上記間取りは、図面を基に描き起こしたもので、実際とは異なる場合があります。  
また、施工上の理由及び改良の為、変更する場合がございます  
※上記画像は施工例となります  
※デッキ、駐車場などの外構は計画段階につき、オプションを含む施工例となります  
※間取りの仕様を変更する場合がございます。弊社仕様書を優先いたします



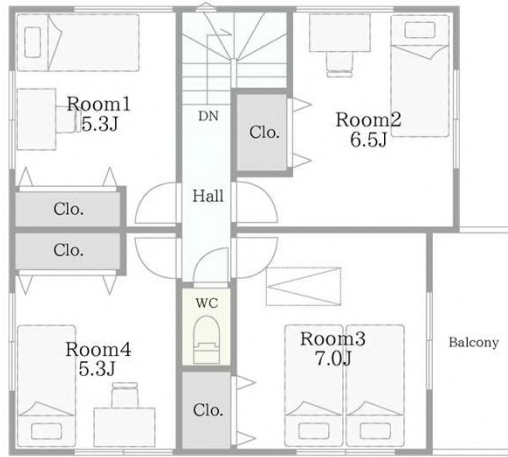
2F



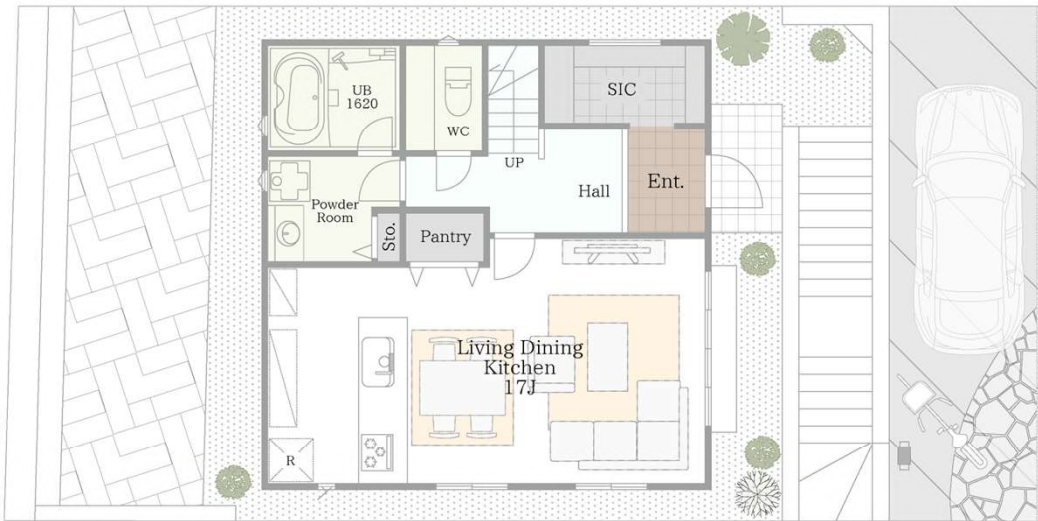
1F

家具設置例  
床暖房配置例

D's court		No.3-7		4LDK+SIC+PANTRY+CABIN	
小机シュッド2期		区画	敷地面積	延床面積	
			142.56㎡	104.33㎡	



2F



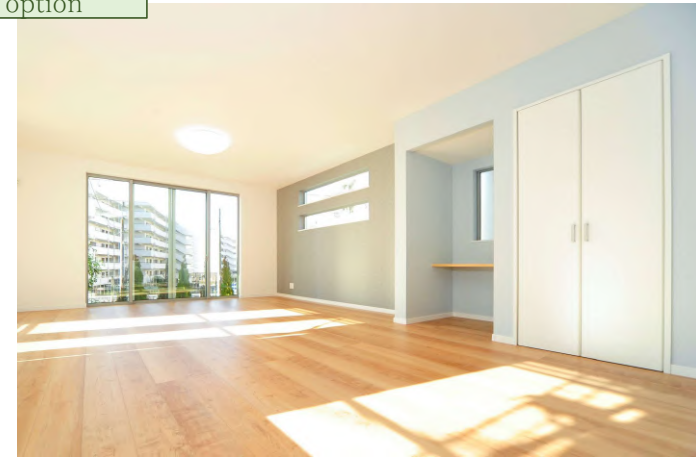
1F

- 家具設置例
- 床暖房配置例

## Pick up

option

ファミリークロック兼パントリー



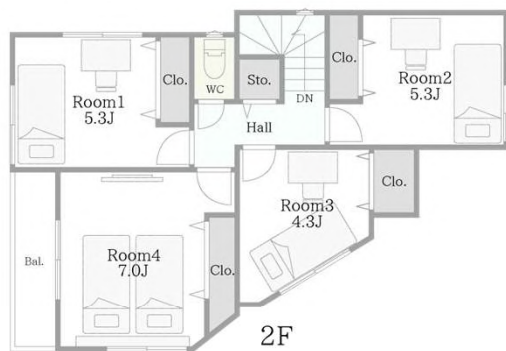
ご家族での共有物は身近な場所にしまっておきたい。。。そんな願いを叶えるファミリークロック。  
リビングに設置することで、わざわざ遠いお部屋に取りにいかなくとも、さっと出せてさっとしまえる便利なスペース。

ファミリークロック：5.0万円～（扉なし、稼働棚のみの設置の場合）

CL=クローゼット SIC=シューズインクローック WIC=ウォークインクローゼット Ent=エントランス WC=トイレ

※上記間取りは、図面を基に描き起こしたもので、実際とは異なる場合があります。  
また、施工上の理由及び改良の為、変更する場合がございます  
※上記画像は施工例となります  
※デッキ、駐車場などの外構は計画段階につき、オプションを含む施工例となります  
※間取りの仕様を変更する場合がございます。弊社仕様書を優先いたします

D's court	No.3-8 区画	4LDK	
小机シュッド2期		敷地面積 140.85㎡	延床面積 92.95㎡



2F



1F

- 家具設置例
- 床暖房配置例

## Pick up



床暖房

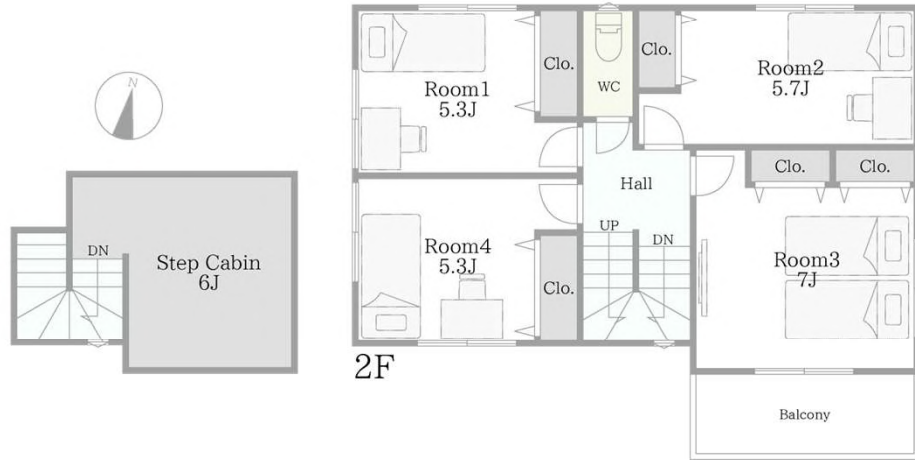
床暖房は、赤ちゃんからお年寄りまでご家族に快適な住環境を作り出す理想的な暖房器具です。  
 発熱効率が良いから温度ムラが少なく省エネにもなります。また、足元からじんわりと温めてくれるためエアコンよりも健康的な電気器具となります。

床暖房：25万円～（電気式床暖房を採用した場合）

CL=クローゼット SIC=シューズインクローク WIC=ウォークインクローゼット Ent=エントランス WC=トイレ

※上記間取りは、図面を基に描き起こしたもので、実際とは異なる場合があります。  
 また、施工上の理由及び改良の為、変更する場合がございます  
 ※上記画像は施工例となります  
 ※デッキ、駐車場などの外構は計画段階につき、オプションを含む施工例となります  
 ※間取りの仕様を変更する場合がございます。弊社仕様書を優先いたします

D's court	No.3-11	4LDK+SIC+PANTRY+STEP+CABIN	
小机シュッド2期	区画	敷地面積 125.10m <sup>2</sup>	延床面積 99.78m <sup>2</sup>



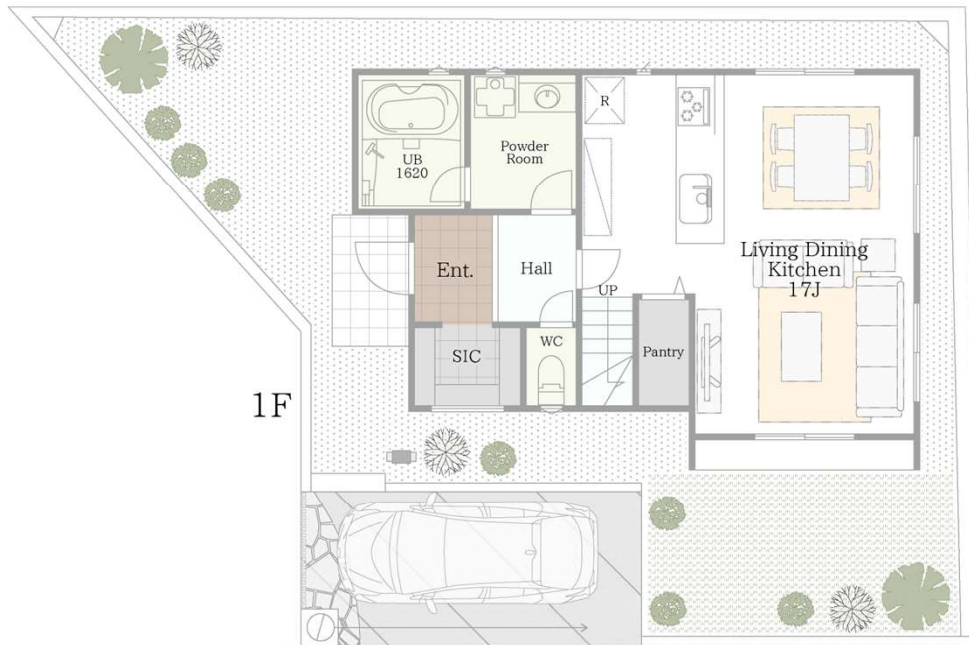
Pick up

リビングアレンジ



リビングを引き立てる間接照明と一体になったデザイン性のあるテレビボードを設置。テレビボードと同じ素材の木質光沢系のパネルを天井まで伸ばすことにより高級感のあるリビングを演出します。

空間アレンジパッケージ価格：120万円～

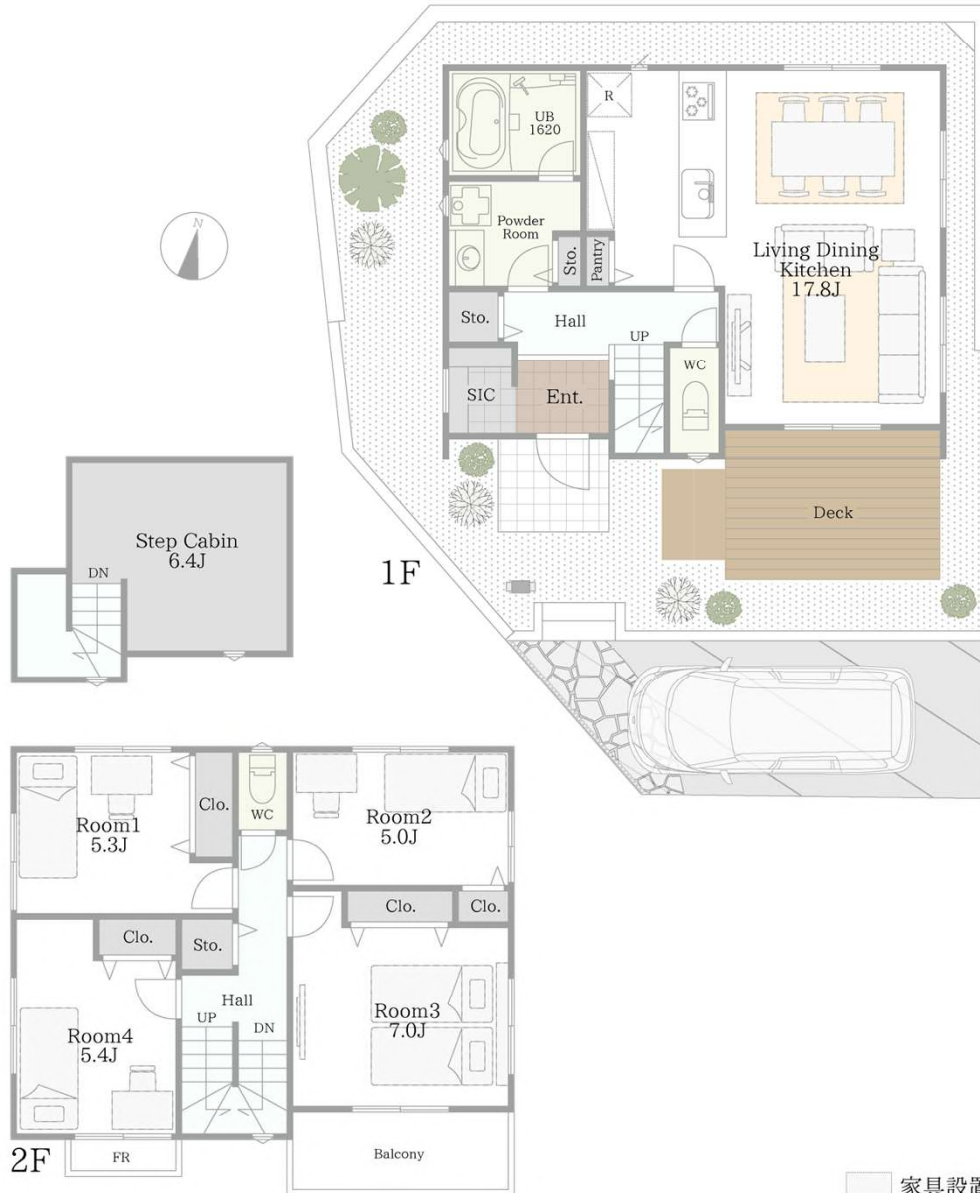


- 家具設置例
- 床暖房配置例

CL=クローゼット SIC=シューズインクローク WIC=ウォークインクローゼット Ent=エントランス WC=トイレ

※上記間取りは、図面を基に描き起こしたもので、実際とは異なる場合があります。  
 また、施工上の理由及び改良の為、変更する場合がございます  
 ※上記画像は施工例となります  
 ※デッキ、駐車場などの外構は計画段階につき、オプションを含む施工例となります  
 ※間取りの仕様を変更する場合がございます。弊社仕様書を優先いたします

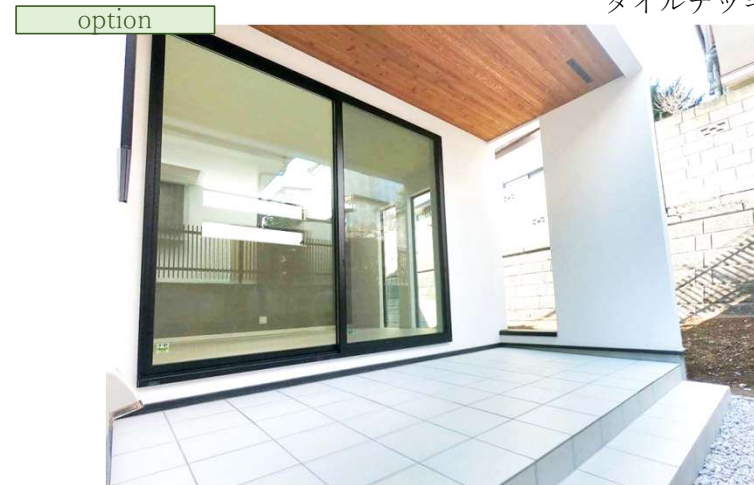
D's court	No.3-12	4LDK+SIC+PANTRY+STEP CABIN	
小机シュッド2期	区画	敷地面積 125.48㎡	延床面積 100.20㎡



家具設置例  
床暖房配置例

## Pick up

タイルデッキ



リビングから直接出入りできるようにすれば、中と外がつながりを持ち、四季を感じる居心地の良いスペースとなります。テーブルベンチでティータイム・アウトドアリビングとして楽しむ事も◎  
ウッドデッキと比べお手入れが簡単です。

一式：36万～（形状不明の為概算）

CL=クローゼット SIC=シューズインクローク WIC=ウォークインクローゼット Ent=エントランス WC=トイレ

※上記間取りは、図面を基に描き起こしたもので、実際とは異なる場合があります。  
また、施工上の理由及び改良の為、変更する場合がございます  
※上記画像は施工例となります  
※デッキ、駐車場などの外構は計画段階につき、オプションを含む施工例となります  
※間取りの仕様を変更する場合がございます。弊社仕様書を優先いたします